

膜片压力表,过程应用型

432.56型, 过压安全保护高达10 MPa

432.36型, 安全型, 过压安全保护高达40 MPa

威卡 (WIKAI) 数据资料 PM 04.07

更多认证,
参见第3页

应用

- 适用于过压安全要求较高的测量点
- 适用于气体、液体和腐蚀性介质, 也可用于腐蚀性环境中
- 带敞开式连接法兰的型号亦适用于受污染和粘稠的介质
- 过程工业: 化工、石化、电厂、采矿、沿海和离岸平台、环保技术、机械制造和一般设备制造

功能特性

- 采用了金属隔膜垫机械限位, 无需在测量传感器中填充液体, 实现了4、10 或 40 MPa的高过压安全保护
- 多种特殊材料可选
- 兼容开关电接点
- 表壳和接液部件均为不锈钢
- 量程: 0 ... 1.6 kPa

描述

膜片压力表更适用于低压范围。通过圆形波纹隔膜元件的大型工作表面, 可以可靠地测量小压力范围。

根据不同的版本, 432.56和432.36型从最小刻度范围0 ... 1.6 kPa起, 就能承受4、10或40 MPa的过载, 而不会对其测量特性造成后续影响。

型号432.56和432.36的膜片压力表符合EN 837-3标准。高质量的设计特别适用于化学和石化工业、石油和天然气工业以及能源工程。



膜片压力表, 432.56型

不锈钢表壳和接液部件可满足对抗侵蚀性价值的高要求。对于特别高的耐腐蚀要求, 该膜片压力表的压力腔体可以选择使用各种特殊材料 (如PTFE、钽或哈氏合金) 进行设计。

对于高粘度、结晶或受污染介质的测量, 建议使用敞开式连接法兰。敞开式连接法兰相较于螺纹连接, 优点在于不会堵塞压力口。通过敞开式连接法兰上的附加冲洗连接, 可轻松清洁压力腔体。

规格

设计

EN 837-3

标称尺寸 (mm)

100, 160

准确度等级

1.6

测量范围

0 ... 1.6 kPa 至 0 ... 25 kPa

0 ... 40 kPa 至 0 ... 4 MPa

或所有其他等效真空或组合压力和真空范围

压力限值

静压: 满量程

动压: 0.9 x 满量程

过压安全¹⁾

■ 4 MPa

■ 10 MPa

■ 40 MPa (仅适用于量程 $\geq 0 \dots 40 \text{ kPa}^2)$)

允许温度

环境: -20 ... +60 °C

介质: 最高+100 °C

储存: -40 ... +70 °C

温度影响

当测量系统的温度在参考温度 (+20 °C) 附近波动时:

最大变化为量程的 $\pm 0.8 \%/10 \text{ K}$

防护等级, 符合IEC/EN 60529标准

■ IP54

■ IP65 (充液型)

过程连接和下法兰

不锈钢, G 1/2 B (内螺纹)

压力元件

$\leq 0.025 \text{ MPa}$: 不锈钢

$> 0.025 \text{ MPa}$: 镍铬合金(Inconel)

膜片密封环

FPM/FKM

传动机芯

不锈钢

表盘

铝, 白底黑字

指针

■ 可调指针, 铝, 黑色

■ 标准指针, 铝, 黑色 (适用于充液型)

表壳

不锈钢, 充液仪器带有补偿阀通气口

432.56型

安全等级“S1”符合EN 837标准: 带泄压装置

432.36型

安全等级“S3”符合EN 837标准: 带实心挡板和泄压后盖

上法兰和法兰连接螺纹

不锈钢

表玻璃

多层安全玻璃

环

卡口环, 不锈钢

充液 (用于型号433.56和433.36)

甘油混合水

选项

■ 其他过程连接

■ 真空保护达到-0.1 MPa

■ 介质温度最高+200 °C

■ 允许的环境温度-40 ... +60 °C (充硅油)

■ 更高的准确度等级1.0

■ 开放式连接法兰符合DIN/ASME标准, 从DN 15到DN 80 (优先选择 标称尺寸为DN 25和50, 或DN 1"和2", 参见数据资料IN 00.10)

■ 膜片和接液部分采用特殊材质过压保护到1 MPa (法兰 $\varnothing 160 \text{ mm}$) 或4 MPa (法兰 $\varnothing 100 \text{ mm}$): PTFE涂层(452.56型, 452.36型), 哈氏C合金, 蒙乃尔, 镍, 钽, 钛 (准确度等级2.5)

■ 带冲洗孔的开式连接法兰

■ 带电接点的膜片压力表, 参见数据资料PV 24.07

■ 带电信号输出的压力表, PGT43HP型; 参见数据资料PV 14.07

附件

■ 密封垫片, 型号910.17; 参见数据资料AC 09.08










■ 额外的墙壁安装支架适用于432.36型, 过压安全保护高达40 MPa³⁾

3) 推荐振动负载 $> 0.5 \text{ g}$

1) 根据测量范围和过压安全, 适用不同的法兰 \varnothing 。尺寸部分参见第4页。

2) 对于测量范围 $< 40 \text{ kPa}$, 可按要求提供40 MPa的过压安全保护

认证

| 标志 | 描述 | 国家 |
|--|--|---------|
|   | EU符合性声明 ATEX指令 (可选) 危险区域 - Ex c 气体 II 2 G c IIC TX X ¹⁾ 粉尘 II 2 D c TX X | 欧盟 |
|  | EAC (可选) 危险区域 | 欧亚经济共同体 |
|  | GOST (可选) 计量、测量技术 | 俄罗斯 |
|  | KazInMetr (可选) 计量、测量技术 | 哈萨克斯坦 |
| - | MTSCHS (可选) 生产许可 | 哈萨克斯坦 |
|  | BelGIM (可选) 计量、测量技术 | 白俄罗斯 |
|  | UkrSEPRO (可选) 计量、测量技术 | 乌克兰 |
|  | Ex Ukraine (可选) 危险区域 | 乌克兰 |
|  | Uzstandard (可选) 计量、测量技术 | 乌兹别克斯坦 |
| - | CPA (可选) 计量、测量技术 | 中国 |
| - | CRN 安全 (如电气安全、过压...) | 加拿大 |

1) 对于带有PTFE接液部件的仪表，必要时须在接液区域采取措施，以排除静电。

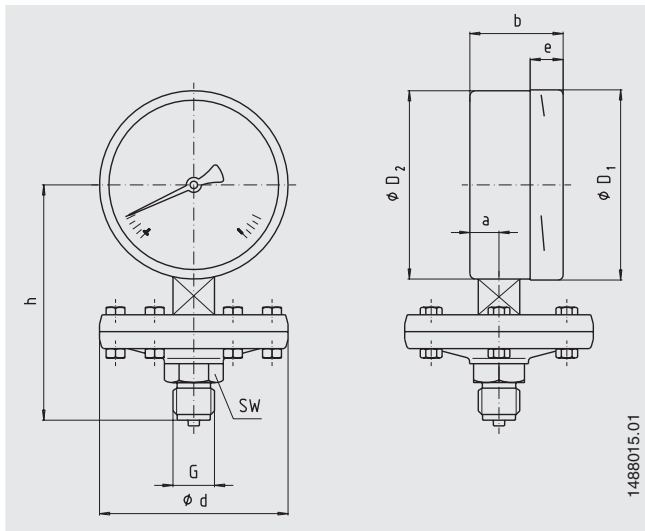
证书 (可选)

- 2.2测试报告，符合EN 10204标准
(如先进的制造工艺，材料证明，指示准确度)
- 3.1校证书，符合EN 10204标准
(如接液金属部件的材料证明，指示准确度)
- 其他要求的证书

更多认证和证书，参见官网

尺寸 mm

标准版本



| NS | 刻度范围 | 过压保护 MPa | 尺寸 mm | | | | | | | | | 重量 kg |
|-----|---------|-------------|-------|------|------|----------------|----------------|------|-------|------|----|----------|
| | MPa | | d | a | b | D ₁ | D ₂ | e | G | h ±2 | SW | |
| 100 | ≤ 0.025 | 4 | 160 | 15.5 | 49.5 | 101 | 99 | 17.5 | G ½ B | 135 | 27 | 3.4 |
| | | 10 | 160 | 15.5 | 49.5 | 101 | 99 | 17.5 | G ½ B | 143 | 22 | 6.3 |
| | > 0.025 | 4 | 100 | 15.5 | 49.5 | 101 | 99 | 17.5 | G ½ B | 135 | 27 | 1.7 |
| | | 10 | 100 | 15.5 | 49.5 | 101 | 99 | 17.5 | G ½ B | 135 | 27 | 1.8 |
| | | 40 | 128 | 23.5 | 59 | 101 | 100 | 17.5 | G ½ B | 169 | 22 | 6.3 |
| 160 | ≤ 0.025 | 4 | 160 | 15.5 | 49.5 | 161 | 159 | 17.5 | G ½ B | 165 | 27 | 4.0 |
| | | 10 | 160 | 15.5 | 49.5 | 161 | 159 | 17.5 | G ½ B | 173 | 22 | 6.9 |
| | > 0.025 | 4 | 100 | 15.5 | 49.5 | 161 | 159 | 17.5 | G ½ B | 165 | 27 | 2.2 |
| | | 10 | 100 | 15.5 | 49.5 | 161 | 159 | 17.5 | G ½ B | 165 | 27 | 2.3 |
| | | 40 | 128 | 23.5 | 65 | 161 | 160 | 17.5 | G ½ B | 199 | 22 | 6.9 |

压力接口符合EN 837-3 / 7.3标准

订购信息

型号 / 表圆直径 / 刻度范围 / 过程连接 / 过压安全 / 选项

© 10/2008 WIKA Alexander Wiegand SE & Co. KG, 版权所有
 本文件中列出的规格仅代表本文件出版时产品的工程状态。
 我们保留修改产品规格和材料的权利。

威卡 (WIKAI) 数据资料 PM 04.07 · 03/2021

第4/4页

03/2021 CN



威卡自动化仪表 (苏州) 有限公司
 威卡国际贸易 (上海) 有限公司
 电话: (+86) 400 9289600
 传真: (+86) 512 68780300
 邮箱: 400@wikachina.com
 www.wika.cn