

Manômetro de tubo Bourdon, liga de cobre Modelo 113.13, enchimento de líquido, caixa de plástico

WIKA folha de dados PM 01.04



outras aprovações
veja página 3

Aplicações

- Para pontos de medição com pressões pulsantes e vibração
- Para meios gasosos e líquidos quando estes meios não são altamente viscosos e não atacam ligas de cobre
- Hidráulica
- Compressores

Características especiais

- Resistente à vibração e choques
- Projeto conforme EN 837-1
- Faixa de pressão de 0 ... 400 bar



Manômetro de tubo bourdon modelo 113.13

Descrição

O modelo 113.13 é um manômetro com caixa em plástico e enchimento de líquido.

O enchimento de líquido gera amortecimento dos componentes internos e contribui para uma resistência elevada contra vibração e choques.

Os manômetros são adequados para instalação em máquinas e plantas onde vibrações e choques são esperados.

Estes manômetros são baseados no aprovado sistema de medição com tubo Bourdon. A deflexão do tubo Bourdon é transmitida para um movimento e esta indicada.

A caixa de plástico e o visor são soldados e um o-ring veda a conexão ao processo na caixa. Desta forma, o instrumento cumpre os requisitos do grau de proteção IP65. Com classe de exatidão 2,5 e as dimensões nominais 40, 50 e 63, este

modelo é adequado para uma grande gama de aplicações na indústria. O adaptador para montagem, qual está disponível como opção, habilita a montagem de manômetros com conexão traseira ao processo em painéis. A versão com dimensão nominal de 63 mm e montagem traseira ao processo, está disponível, alternativamente, com um flange de montagem na parte frontal do instrumento. Este flange de montagem é utilizado quando, por exemplo, a montagem em painel apenas é possível através da parte frontal.

Especificações

Versão

EN 837-1

Dimensão nominal em mm

40, 50, 63

Classe de exatidão

2,5

Faixas de medição

0 ... 1,6 até 0 ... 400 bar

ou outras unidades equivalentes de pressão ou vácuo

Pressão de trabalho

Estática: 3/4 x Valor final da escala

Flutuante: 2/3 x Valor final da escala

Curto tempo: Valor final da escala

Temperatura de operação

Ambiente: -20 ... +60 °C

Meio: +60 °C máximo

Efeito de temperatura

Quando a temperatura do sistema de medição se desvia da temperatura de referência (+20 °C): máx. $\pm 0,4 \%$ /10 K da faixa de medição

Conexão ao processo

Liga de cobre,

Montagem inferior (radial) ou traseira central,

DN 40: Montagem traseira central, G 1/8 B (macho), SW 14

DN 50, 63: G 1/4 B (macho), SW 14

Elemento de pressão

Liga de cobre

Movimento

Liga de cobre

Mostrador

Plástico, branco, texto a preto, com pino de limite do ponteiro

Ponteiro

Plástico, preto

Caixa

Plástico, preto

Visor

Plástico, cristalino (PMMA), soldado na caixa

Enchimento de líquido

Glicerina

Grau de proteção

IP 65 conforme EN/CEI 60529

Opções

- Flange para montagem em painel (somente para DN 63 e conexão traseira)
- Garra de fixação (apenas para montagem traseira)
- Versão customizada

Aprovações

Logo	Descrição	País
	Declaração de conformidade UE Diretriz para equipamentos de pressão	Comunidade Europeia
	EAC Diretriz para equipamentos de pressão	Comunidade Económica da Eurásia
	GOST Metrologia, calibração	Rússia
	KazInMetr Metrologia, calibração	Cazaquistão
-	MTSCHS Comissionamento	Cazaquistão
	BelGIM Metrologia, calibração	Bielorrússia
	UkrSEPRO Metrologia, calibração	Ucrânia
-	CPA Metrologia, calibração	China
-	CRN Segurança (por exemplo, segurança elétrica, sobrepressão, ...)	Canadá

Certificados (opcional)

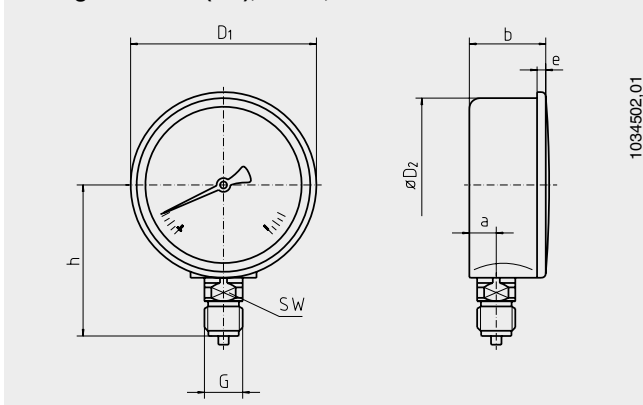
- 2.2 relatório de teste conforme EN 10204 (por exemplo, fabricação com tecnologia de ponta, material, exatidão)
- 3.1 certificado de inspeção conforme EN 10204 (por exemplo, exatidão ou material)

Aprovações e certificados, veja o site

Dimensões em mm

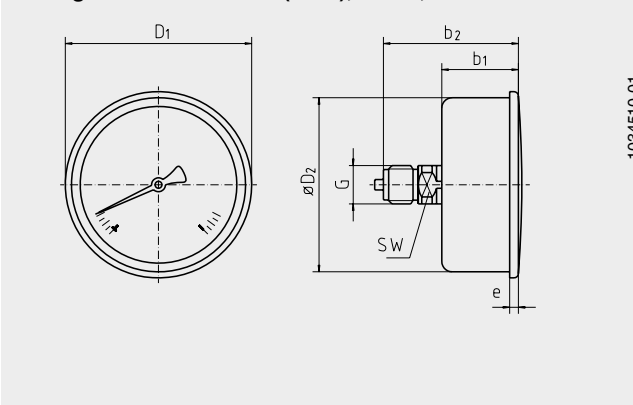
Construção padrão

Montagem inferior (LM), DN 50, 63



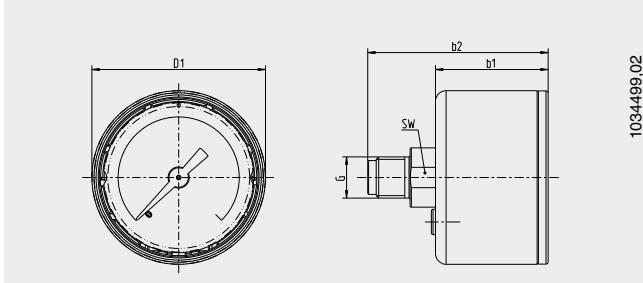
1034502.01

Montagem traseira central (CBM), DN 50, 63



1034510.01

Montagem traseira central (CBM), DN 40



1034499.02

DN	Dimensões em mm										Peso em kg
	a	b	b1	b2	D1	D2	e	G	h ± 1	SW	
40	-	-	26,5	42,5	41	-	-	G 1/8 B	-	14	0,13
50	11,5	27	29	53	55	51	5	G 1/4 B	48	14	0,17
63	11,5	27	29	53	68	62,5	5	G 1/4 B	54	14	0,21

Conexão ao processo conforme EN 837-1 / 7.3

Informações para cotações

Modelo / Dimensão nominal / Faixa da escala / Conexão ao processo / Opções

© 2005 WIKA Alexander Wiegand SE & Co. KG, todos os direitos são reservados.
Especificações e dimensões apresentadas neste folheto representam a condição de engenharia no período da publicação.
Modificações podem ocorrer e materiais especificados podem ser substituídos por outros sem aviso prévio.



WIKA do Brasil Ind. e Com. Ltda.
Av. Úrsula Wiegand, 03
18560-000 Iperó - SP/Brasil
Tel. +55 3459-9700
Fax +55 15 3266-1196
vendas@wika.com.br
<http://www.wika.com.br/>