

Manômetro de tubo Bourdon, liga de cobre

Caixa de aço inoxidável, enchimento líquido, DN 50, 63 e 100

Modelo 213.53

WIKA folha de dados PM 02.12



outras aprovações veja
página 3

Aplicações

- Para pontos de medição com pressões pulsantes e vibração
- Para meios gasosos e líquidos quando estes meios não são altamente viscosos e não atacam ligas de cobre
- Hidráulica
- Compressores, construção naval

Características especiais

- Resistente à vibração e choques
- Projeto especialmente robusto
- Aprovação de tipo para indústria de construção naval
- Faixa de pressão de 0 ... 1.000 bar



Manômetro com tubo bourdon, modelo 213.53.100, montagem angular

Descrição

O manômetro de tubo de Bourdon modelo 213.53 é preenchido com líquido, construído com uma caixa de aço inoxidável e partes molhadas de liga de cobre.

O modelo 213.53 atende aos requisitos do padrão internacional EN 837-1 para medidores de pressão tipo tubo Bourdon.

Devido ao preenchimento de líquido no caixa, o elemento de pressão e o movimento estão amortecidos de forma eficiente. Portanto, esses instrumentos são particularmente adequados para pontos de medição com cargas muito dinâmicas, como por exemplo, ciclos de carga ou vibrações.

As caixas do modelo 213.53 estão disponíveis em tamanhos nominais de 50, 63 e 100 mm e atendem ao grau de proteção IP65. Com uma exatidão de até classe 1.0, este manômetro é adequado para uma ampla gama de aplicações na indústria.

Para montagem em painéis de controle, os manômetros com conexão de processo de montagem traseira podem ser instalados com um flange de montagem em superfície ou com um anel triangular junto com um suporte para montagem

Especificações

Projeto

EN 837-1

Dimensão nominal em mm

50, 63, 100

Classe de exatidão

DN 50, 63: 1,6

DN 100: 1,0

Faixas de medição

DN 50: 0 ... 1 até 0 ... 1.000 bar

DN 63, 100: 0 ... 0,6 até 0 ... 1.000 bar

Pressão de trabalho

DN 50, 63: Estática: final da escala
Flutuante: 3/4 x final da escala
Curto tempo: 2/3 x final da escala

DN 100: Estática: final da escala
Flutuante: 0,9 x final da escala
Curto tempo: 1,3 x final da escala

Temperatura de operação

Ambiente: -20 ... +60 °C

Meio: +60 °C máximo

Efeito de temperatura

Quando a temperatura do sistema de medição se desvia da temperatura de referência (+20 °C): máx. ±0,4 %/10 K da faixa de medição

Grau de proteção conforme IEC/EN 60529

IP65

Conexão ao processo

Liga de cobre

Montagem inferior ou montagem traseira

DN 50, 63: G ¼ B (macho), SW 14

DN 100: G ½ B (macho), SW 22

Elemento de pressão

DN 50:

Liga de cobre, tipo C ou tipo helicoidal

DN 63:

≤ 400 bar: Liga de cobre, tipo C ou tipo helicoidal

> 400 bar: ≥ 400 bar: Aço inoxidável 316L, tipo helicoidal

DN 100:

< 100 bar: Liga de cobre, tipo C

≥ 100 bar: Aço inoxidável 316L, tipo helicoidal

Movimento

Liga de cobre

Mostrador

DN 50, 63: Plástico ABS, branco, com pino de limite do ponteiro

DN 100: Alumínio com fundo branco e caracteres em preto

Ponteiro

DN 50, 63: Plástico, preto

DN 100: Alumínio, preto

Caixa

Aço inoxidável, acabamento natural

Vedação para conexão ao processo com anel oval (O-Ring)

Em todas as faixas de escala, o plug de enchimento pode ser ventilado para compensação de pressão interna.

Posição do dispositivo blow-out (disco de ruptura)

DN 50: Caixa traseira, na posição 12 horas

DN 63, 100: Caixa circunferencial, na posição 12 horas

Visor

Plástico, transparente

Anel

Anel triangular recravado, aço inoxidável, acabamento brilhante








Enchimento de líquido

Glicerina

Opções

- Outras conexões ao processo
- Vedações (modelo 910.17, veja folha de dados AC 09.08)
- Partes molhadas e movimento em aço inoxidável (modelo 233.53)
- DN 100: Ajuste de zero (frontal)
- Aumento da temperatura do meio com solda especial branda
 - DN 50, 63: 100 °C
 - DN 100: 150 °C
- Faixa de temperatura ambiente estendida -40 ... +60 °C enchimento com óleo de silicone
- Flange para montagem em painel, aço inoxidável, conexão para montagem traseira
- Flange para montagem em superfície, aço inoxidável (somente para DN 63, 100)
- Garra de fixação, para montagem traseira

Aprovações

Logo	Descrição	País
	Declaração de conformidade UE Diretriz para equipamentos de pressão PS > 200 bar; módulo A, acessório de pressão	União Europeia
	GOST (opcional) Metrologia, calibração	Rússia
	KazInMetr (opcional) Metrologia, calibração	Cazaquistão
-	MTSCHS (opcional) Comissionamento	Cazaquistão
	BelGIM (opcional) Metrologia, calibração	Bielorrússia
	UkrSEPRO (opcional) Metrologia, calibração	Ucrânia
	Uzstandard (opcional) Metrologia, calibração	Uzbequistão
-	CPA Metrologia, calibração	China
	GL Navios, construção naval (por exemplo offshore)	Internacional
-	KBA Indústria automotiva	União Europeia
-	CRN Segurança (por exemplo, segurança elétrica, sobrepressão, ...)	Canadá

Certificados (opcional)

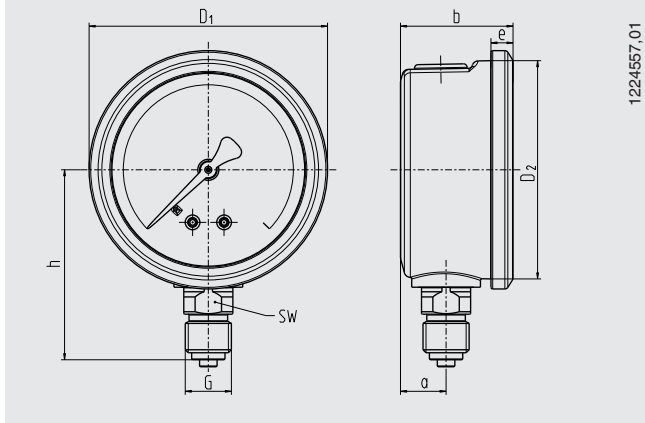
- 2.2 relatório de teste conforme EN 10204 (por exemplo, fabricação com tecnologia de ponta, material, exatidão)
- 3.1 certificado de inspeção conforme EN 10204 (por exemplo, rastreabilidade do material das partes molhadas, exatidão da indicação)

Aprovações e certificados, veja o site

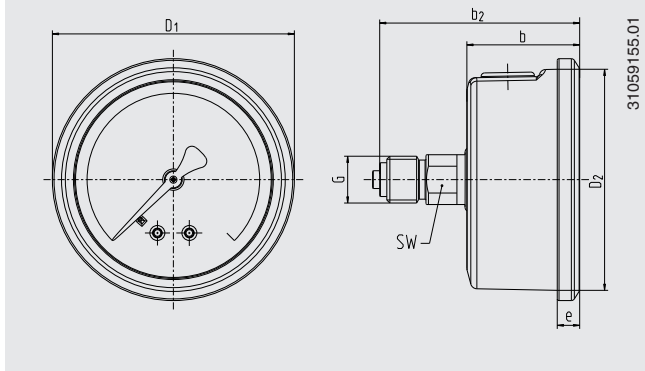
Dimensões em mm

Construção padrão

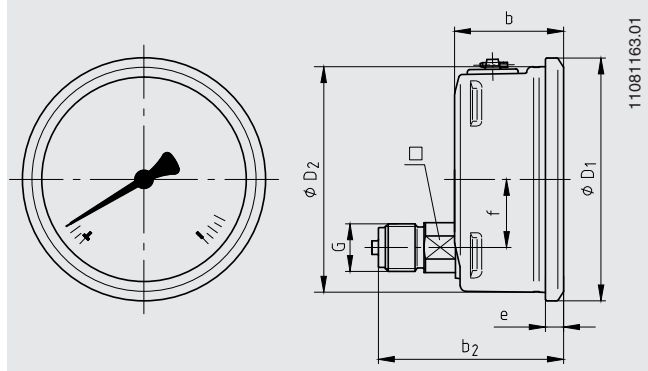
Montagem inferior (radial)



DN 50, 63, montagem traseira central



DN 100, montagem traseira inferior



DN	Dimensões em mm										Peso em kg
	a	b ±0,5	b ₂ ±0,5	D ₁	D ₂	e	f	G	h ±1	SW	
50	12	30	55	55	50	5,5	-	G ¼ B	48	14	0,15
63	13	32	56	68	62	6,5	-	G ¼ B	54	14	0,21
100	15,5	48	81,5	107	100	8	30	G ½ B	87	22	0,80

Conexão ao processo conforme EN 837-1 / 7.3

Informações para cotações

Modelo / Dimensão nominal / Faixa de medição / Conexão ao processo / Posição da conexão / Opções

© 09/2008 WIKA Alexander Wiegand SE & Co. KG, todos os direitos são reservados.
Especificações e dimensões apresentadas neste folheto representam a condição de engenharia no período da publicação.
Modificações podem ocorrer e materiais especificados podem ser substituídos por outros sem aviso prévio.



WIKAL do Brasil Ind. e Com. Ltda.
Av. Úrsula Wiegand, 03
18560-000 Iperó - SP/Brasil
Tel. +55 15 3459-9700
Fax +55 15 3266-1196
vendas@wika.com.br
www.wika.com.br